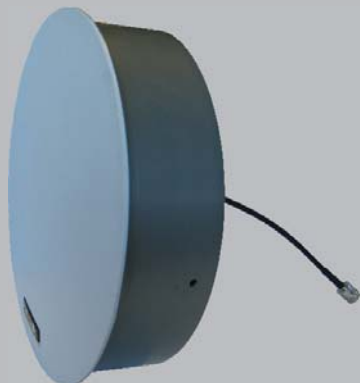




# RayTalk RTDC-114

Antenna Parabola a Cavità 2,4Ghz 14dBi



## > RTDC-114

Parabola Cavità 14 dBi

Frequenza: 2400~2485 MHz

Guadagno: 14 dBi

Apertura Lobo a -3db:

Orizz. 22°, Vert. 30°

Connettore: ad antenna cavo raccordo

N femmina

## > In dotazione:

Kit staffa snodabile per inclinazione antenna su asse verticale e orizzontale

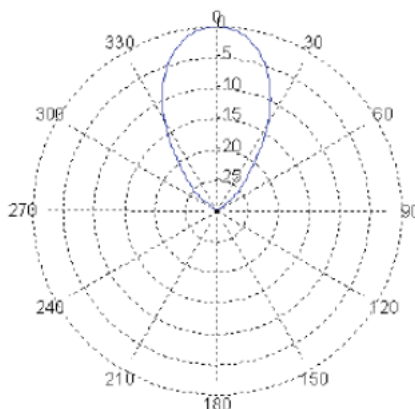
## Specifiche Elettromagnetiche

Frequency	> 2,400 to 2,485 GHz
Impedance	> 50 OHMS ± 5
SWR	> 1.5:1
Max Gain	> 14 dBi
Radiation	> Directive
Polarization	> Vertical or Horiz.
Hor. Beam Width (0-3dB)	> 22°
Vert. Beam Width (0-3dB)	> 30°
Connector	> N Female standard

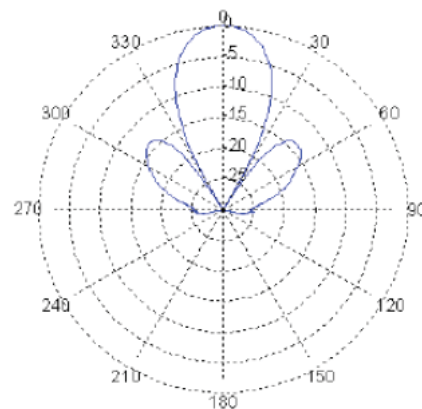
## Specifiche Meccaniche

Radome Color	> white front, grey back
Radome material	> ABS
Temperature	> n/a
Lightning protection	> n/a
Survival wind speed	> n/a
Humidity	> n/a
Weight	> 640 gr.
Dimensions	> Ø 27 cm., D 7,5 cm.

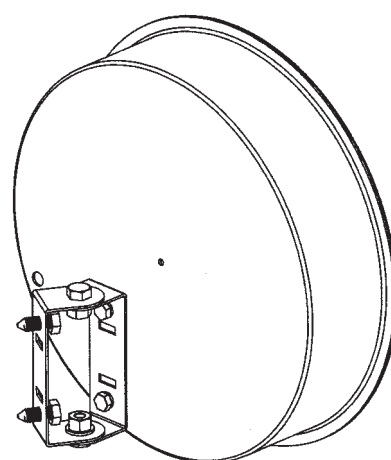
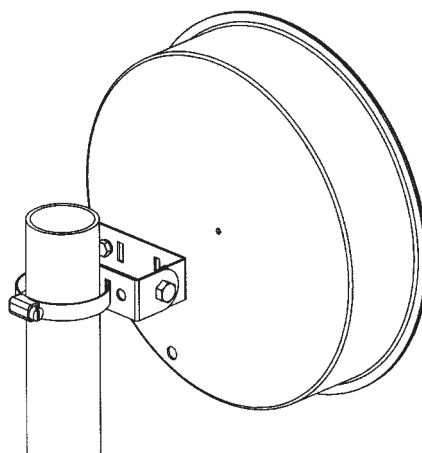
E-Plane Filed Pattern



H-Plane Filed Pattern



## Schema di montaggio



Doc. Version 1.0. N° 070216

**Per maggiori informazioni visita [www.raytalk.com](http://www.raytalk.com)**

RayTalk Industries S.r.l. Via Nicolino di Galasso, 19 47899 - Z.I. Galazzano - Serravalle - Repubblica di San Marino (RSM)

Copyright © RayTalk Industries. Tutti i diritti riservati. Ogni oggetto o processo descritto in questo documento è di proprietà di RayTalk Industries tranne quanto discusso ma espressamente riferito a terzi. Nessuna parte di questo documento o di quanto in esso descritto può essere riprodotto, utilizzato, ingegnerizzato, trasmesso o messo a disposizione di chiunque mediante qualsiasi forma, o mediante ogni mezzo o supporto senza il permesso scritto degli autori e della RayTalk Industries. Tutte le specifiche sono soggette a modifiche senza preavviso. Ogni abuso sarà perseguito a norma delle leggi vigenti.

